



**MINISTERO DELLA ISTRUZIONE, DELL'UNIVERSITÀ E DELLA RICERCA  
REPUBBLICA ITALIANA – REGIONE SICILIANA**



**Istituto Comprensivo Statale “Cruillas”  
Scuola dell’Infanzia - Scuola Primaria  
Scuola Secondaria di I Grado ad Indirizzo Musicale**



via Salerno, 19 - 90146 Palermo tel. 091-7297688/205466 fax 091-6854677  
e-mail: [paic8aa008@istruzione.it](mailto:paic8aa008@istruzione.it) - [paic8aa008@pec.istruzione.it](mailto:paic8aa008@pec.istruzione.it) sito web: [www.iccruillas.edu.it](http://www.iccruillas.edu.it)  
C.F. 97154310821

Protocollo e data vedasi segnatura

- Ai docenti del Plesso Mendelssohn
- Ai genitori degli alunni del plesso Mendelssohn
  - Al responsabile del plesso Mendelssohn
    - Al DSGA per quanto di competenza
      - Area Comunicazioni
      - Bacheca

**Oggetto:** parziale rettifica ed integrazione avvio attività didattiche.

A parziale integrazione e rettifica della circolare n.18 del giorno 11.09.2020, si trasmettono in allegato relative tabelle con ingressi e orari delle classi e planimetrie del Plesso Mendelssohn.

Il Dirigente Scolastico  
dott.ssa Maria Rosa Caldarella  
(documento firmato digitalmente)

**SCUOLA PRIMARIA  
PLESSO MENDELSSOHN**

**ORARIO LEZIONI DAL 24 SETTEMBRE AL 02 OTTOBRE P.V**

IDENTIFICATIVO CLASSI		INIZIO LEZIONI	INGRESSO				USCITA			
			CANCELLO*	ZONA DI RACCOLTA**	PORTA D'INGRESSO***	ORARIO INGRESSO	ORARIO USCITA	PORTA D'USCITA***	ZONA DI RACCOLTA**	CANCELLO*
QUINTE	5A	24/09/2020	CANCELLO 1 (parcheggio)	Androne SX	Androne SX	7:45	10:25	Androne SX	Androne SX	CANCELLO 1 (parcheggio)
	5B		CANCELLO 1 (parcheggio)	Cortile interno	Cortile interno	7:45	10:25	Cortile interno	Cortile interno	CANCELLO 1 (parcheggio)
	5C		CANCELLO 3 (cabina Enel)	Androne DX	Androne DX	7:55	10:35	Androne DX	Androne DX	CANCELLO 3 (cabina Enel)
	5D		CANCELLO 1 (parcheggio)	Cortile interno	Portico palestra	7:55	10:35	Portico palestra	Cortile interno	CANCELLO 1 (parcheggio)
	5V		CANCELLO 1 (parcheggio)	Cortile interno	Portico palestra	7:45	10:25	Portico palestra	Cortile interno	CANCELLO 1 (parcheggio)
	5T		CANCELLO 1 (parcheggio)	Cortile interno	Cortile interno	7:55	10:35	Cortile interno	Cortile interno	CANCELLO 1 (parcheggio)

**SCUOLA PRIMARIA  
PLESSO MENDELSSOHN**

**ORARIO LEZIONI DAL 05 OTTOBRE AL 09 OTTOBRE P.V**

IDENTIFICATIVO CLASSI		INIZIO LEZIONI	INGRESSO				USCITA			
			CANCELLO*	ZONA DI RACCOLTA**	PORTA D'INGRESSO***	ORARIO INGRESSO	ORARIO USCITA	PORTA D'USCITA***	ZONA DI RACCOLTA**	CANCELLO*
QUINTE	5A	24/09/2020	CANCELLO 1 (parcheggio)	Androne SX	Androne SX	7:45	11:25	Androne SX	Androne SX	CANCELLO 1 (parcheggio)
	5B		CANCELLO 1 (parcheggio)	Cortile interno	Cortile interno	7:45	11:25	Cortile interno	Cortile interno	CANCELLO 1 (parcheggio)
	5C		CANCELLO 3 (cabina Enel)	Androne DX	Androne DX	7:55	11:35	Androne DX	Androne DX	CANCELLO 3 (cabina Enel)
	5D		CANCELLO 1 (parcheggio)	Cortile interno	Portico palestra	7:55	11:35	Portico palestra	Cortile interno	CANCELLO 1 (parcheggio)
	5V		CANCELLO 1 (parcheggio)	Cortile interno	Portico palestra	7:45	11:25	Portico palestra	Cortile interno	CANCELLO 1 (parcheggio)
	5T		CANCELLO 1 (parcheggio)	Cortile interno	Cortile interno	7:55	11:35	Cortile interno	Cortile interno	CANCELLO 1 (parcheggio)

leggasi **NOTE**

Dal 12 ottobre p.v. le classi effettueranno l'orario completo, gli orari e le modalità di ingresso e uscita verranno comunicate con successiva circolare

## SCUOLA PRIMARIA PLESSO MENDELSSOHN

### **NOTE**

(\*)

#### **INDIVIDUAZIONE CANCELLI:**

- **CANCELLO 1** (parcheggio) si intende il primo cancello che si incontra percorrendo la via Brunetto, da cui si accede al parcheggio;
- **CANCELLO 2** (androne) si intende il secondo cancello che si incontra percorrendo la via Brunetto, da cui si accede all'atrio antistante l'androne principale;
- **CANCELLO 3** (cabina Enel) si intende il terzo cancello che si incontra percorrendo la via Brunetto nei pressi della cabina Enel subito dopo l'area parcheggio esterna.

(\*\*)

#### **INDIVIDUAZIONE ZONA DI RACCOLTA:**

le zone di raccolta all'interno dell'Istituto saranno individuate da segnaletica orizzontale (ampi rettangoli tracciati a terra con indicata la classe di appartenenza) e nello specifico saranno ubicate:

- **ANDRONE SX** si intende la zona antistante le finestre della prima classe a sx dell'androne principale;
- **ANDRONE DX** si intende la zona antistante le finestre della sala professori a dx dell'androne principale;
- **CORTILE INTERNO** si intende il cortile interno al plesso raggiungibile entrando dal cancello 1 (parcheggio) passando sotto il portico d'accesso alla palestra.

(\*\*\*)

#### **INDIVIDUAZIONE PORTE INGRESSO/USCITA:**

- **ANDRONE SX** si intende la porta finestra sinistra dell'androne principale dell'Istituto;
- **ANDRONE DX** si intende la porta finestra destra dell'androne principale dell'Istituto;
- **CORTILE INTERNO** si intende il secondo ingresso (porta finestra) lato cortile interno raggiungibile entrando dal cancello 1 (parcheggio) passando sotto il portico d'accesso alla palestra e voltando a destra;
- **PORTICO PALESTRA** si intende l'ingresso che si affaccia sul portico della palestra.

# SCUOLA SECONDARIA DI I GRADO

## PLESSO MENDELSSOHN

### ORARIO LEZIONI DAL 28 SETTEMBRE AL 02 OTTOBRE P.V

IDENTIFICATIVO CLASSI		INIZIO LEZIONI	INGRESSO				USCITA			
			CANCELLO*	ZONA DI RACCOLTA**	PORTA D'INGRESSO***	ORARIO INGRESSO	ORARIO USCITA			
PRIME	1A	28/09/2020	CANCELLO 1 (parcheggio)	Androne SX	Androne SX	8:15	10:45	Androne SX	Androne SX	CANCELLO 1 (parcheggio)
	1B		CANCELLO 1 (parcheggio)	Androne SX	Androne SX	8:30	10:55	Androne SX	Androne SX	CANCELLO 1 (parcheggio)
	1C		CANCELLO 3 (cabina enel)	Zona biblioteca	Biblioteca	8:30	11:05	Androne SX	Androne SX	CANCELLO 1 (parcheggio)
	1D		CANCELLO 3 (cabina enel)	Zona biblioteca	Biblioteca	8:15	11:15	Androne SX	Androne SX	CANCELLO 1 (parcheggio)
SECONDE	2A	29/09/2020	CANCELLO 1 (parcheggio)	laterale palestra	Lab. artistico	8:15	10:45	Biblioteca	Zona biblioteca	CANCELLO 3 (cabina enel)
	2B		CANCELLO 1 (parcheggio)	laterale palestra	Lab. scientifico	8:30	10:55	Biblioteca	Zona biblioteca	CANCELLO 3 (cabina enel)
	2C		CANCELLO 2 (androne)	laterale palestra	Lab. artistico	8:30	11:15	Androne DX	Androne DX	CANCELLO 2 (androne)
	2D		CANCELLO 1 (parcheggio)	laterale palestra	Lab. informatica	8:15	11:05	Biblioteca	Zona biblioteca	CANCELLO 3 (cabina enel)
	2E		CANCELLO 1 (parcheggio)	laterale palestra	Lab. informatica	8:30	11:15	Biblioteca	Zona biblioteca	CANCELLO 3 (cabina enel)
TERZE	3A	30/09/2020	CANCELLO 2 (androne)	Androne DX	Androne DX	8:15	10:45	Androne DX	Androne DX	CANCELLO 2 (androne)
	3B		CANCELLO 2 (androne)	laterale palestra	Lab. scientifico	8:15	10:55	Androne DX	Androne DX	CANCELLO 2 (androne)
	3C		CANCELLO 2 (androne)	laterale palestra	Lab. artistico	8:15	11:05	Androne DX	Androne DX	CANCELLO 2 (androne)

leggasi **NOTE**

# SCUOLA SECONDARIA DI I GRADO

## PLESSO MENDELSSOHN

### ORARIO LEZIONI DAL 05 OTTOBRE AL 09 OTTOBRE P.V

IDENTIFICATIVO CLASSI		INIZIO LEZIONI	INGRESSO				USCITA			
			CANCELLO*	ZONA DI RACCOLTA**	PORTA D'INGRESSO***	ORARIO INGRESSO	ORARIO USCITA			
PRIME	1A	28/09/2020	CANCELLO 1 (parcheggio)	Androne SX	Androne SX	8:15	11:45	Androne SX	Androne SX	CANCELLO 1 (parcheggio)
	1B		CANCELLO 1 (parcheggio)	Androne SX	Androne SX	8:30	11:55	Androne SX	Androne SX	CANCELLO 1 (parcheggio)
	1C		CANCELLO 3 (cabina enel)	Zona biblioteca	Biblioteca	8:30	12:05	Androne SX	Androne SX	CANCELLO 1 (parcheggio)
	1D		CANCELLO 3 (cabina enel)	Zona biblioteca	Biblioteca	8:15	12:15	Androne SX	Androne SX	CANCELLO 1 (parcheggio)
SECONDE	2A	29/09/2020	CANCELLO 1 (parcheggio)	laterale palestra	Lab. artistico	8:15	11:45	Biblioteca	Zona biblioteca	CANCELLO 3 (cabina enel)
	2B		CANCELLO 1 (parcheggio)	laterale palestra	Lab. scientifico	8:30	11:55	Biblioteca	Zona biblioteca	CANCELLO 3 (cabina enel)
	2C		CANCELLO 2 (androne)	laterale palestra	Lab. artistico	8:30	12:15	Androne DX	Androne DX	CANCELLO 2 (androne)
	2D		CANCELLO 1 (parcheggio)	laterale palestra	Lab. informatica	8:15	12:05	Biblioteca	Zona biblioteca	CANCELLO 3 (cabina enel)
	2E		CANCELLO 1 (parcheggio)	laterale palestra	Lab. informatica	8:30	12:15	Biblioteca	Zona biblioteca	CANCELLO 3 (cabina enel)
TERZE	3A	30/09/2020	CANCELLO 2 (androne)	Androne DX	Androne DX	8:15	11:45	Androne DX	Androne DX	CANCELLO 2 (androne)
	3B		CANCELLO 2 (androne)	laterale palestra	Lab. scientifico	8:15	11:55	Androne DX	Androne DX	CANCELLO 2 (androne)
	3C		CANCELLO 2 (androne)	laterale palestra	Lab. artistico	8:15	12:05	Androne DX	Androne DX	CANCELLO 2 (androne)

Dal 12 ottobre p.v. le classi effettueranno l'orario completo, gli orari e le modalità di ingresso e uscita verranno comunicate con successiva circolare

# SCUOLA SECONDARIA DI I GRADO

## PLESSO MENDELSSOHN

### NOTE

(\*)

#### INDIVIDUAZIONE **CANCELLI**:

- **CANCELLO 1** (parcheggio) si intende il primo cancello che si incontra percorrendo la via Brunetto, da cui si accede al parcheggio;
- **CANCELLO 2** (androne) si intende il secondo cancello che si incontra percorrendo la via Brunetto, da cui si accede all'atrio antistante l'androne principale;
- **CANCELLO 3** (cabina enel) si intende il terzo cancello che si incontra percorrendo la via Brunetto nei pressi della cabina Enel subito dopo l'area parcheggio esterna.

(\*\*)

#### INDIVIDUAZIONE **ZONA DI RACCOLTA**:

le zone di raccolta all'interno dell'Istituto saranno individuate da segnaletica orizzontale (ampi rettangoli tracciati a terra con indicata la classe di appartenenza) e nello specifico saranno ubicate:

- **ANDRONE SX** si intende la zona antistante le finestre della prima classe a sx dell'androne principale;
- **ANDRONE DX** si intende la zona antistante le finestre della sala professori a dx dell'androne principale;
- **ZONA BIBLIOTECA** si intende la zona antistante le finestre della biblioteca, la suddetta zona si raggiunge entrando dal cancello 3 (zona cabina Enel) percorrendo il vialetto antistante;
- **LATERALE PALESTRA** si intende la zona prospiciente il prospetto laterale della palestra apposto all'ingresso principale della stessa, la suddetta zona si raggiunge entrando dal cancello 1 (parcheggio) percorrendo tutto il parcheggio, raggiunta la casa del custode si svolta a dx.

(\*\*\*)

#### INDIVIDUAZIONE **PORTE INGRESSO/USCITA**:

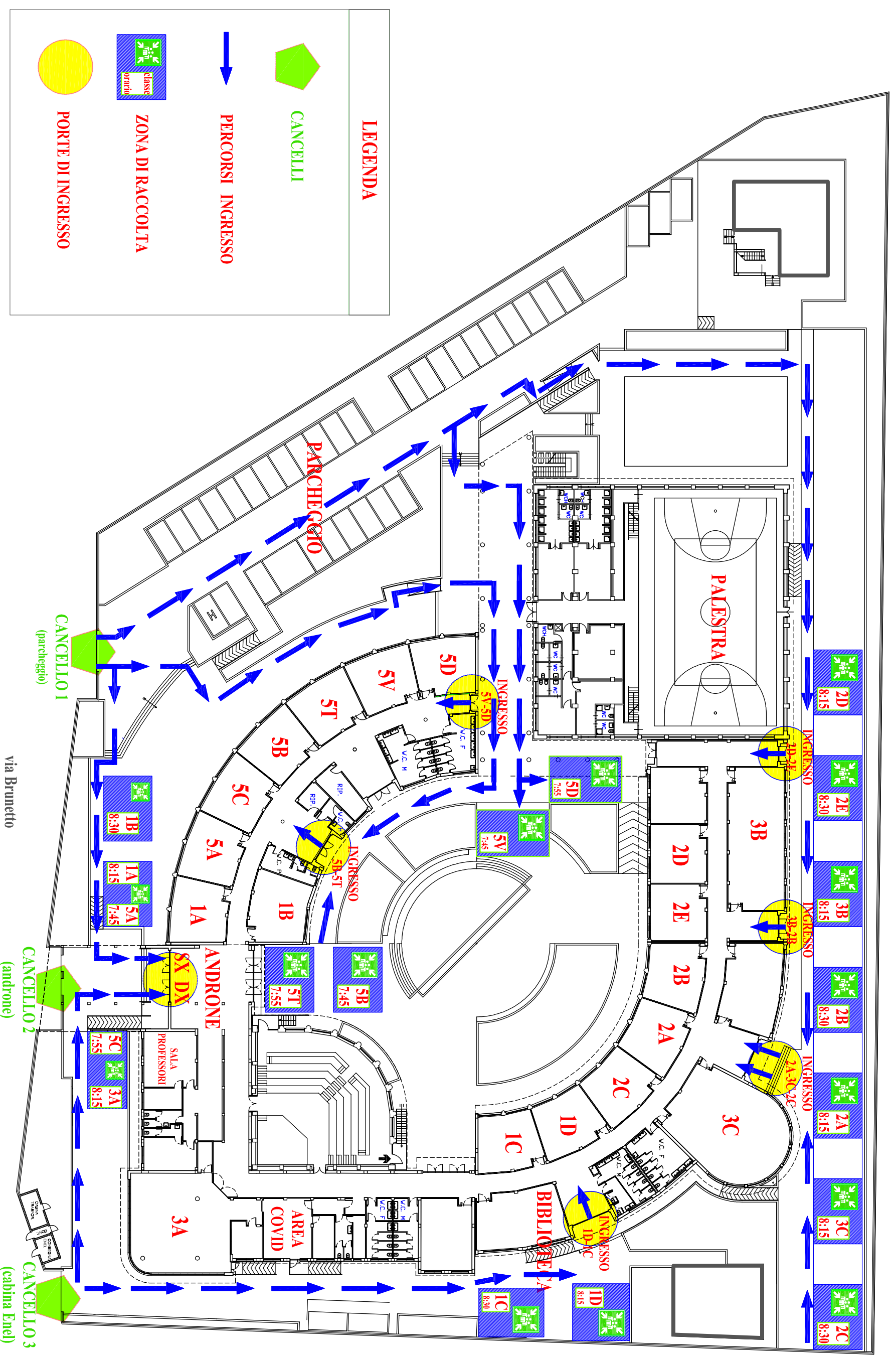
- **ANDRONE SX** si intende la porta finestra sinistra dell'androne principale dell'Istituto;
- **ANDRONE DX** si intende la porta finestra destra dell'androne principale dell'Istituto;
- **BIBLIOTECA** si intende la porta finestra adiacente il locale biblioteca, il seguente accesso si raggiunge percorrendo il vialetto antistante il terzo cancello di via Brunetto nei pressi della cabina Enel.

Il Dirigente Scolastico  
dott.ssa Maria Rosa Caldarella  
(documento firmato digitalmente)

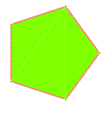


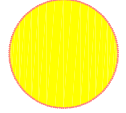


**PIANO DI EMERGENZA COVID-19**  
**INGRESSI**

**Plesso Mendelssohn – Via Brunetto, 2 Palermo**



**LEGENDA**

-  CANCELLI
-  PERCORSI INGRESSO
-  CLASSE ORARIO
-  PORTE DI INGRESSO

ZONA DI RACCOLTA

PERCORSI INGRESSO

via Brunetto

CANCELLO 2 (androne)

CANCELLO 3 (cabina Ene)

CANCELLO 1 (parcheggio)

**PIANO DI EMERGENZA COVID-19**  
**USCITE**

**Plesso Mendelssohn – via Brunetto, 2 Palermo**

